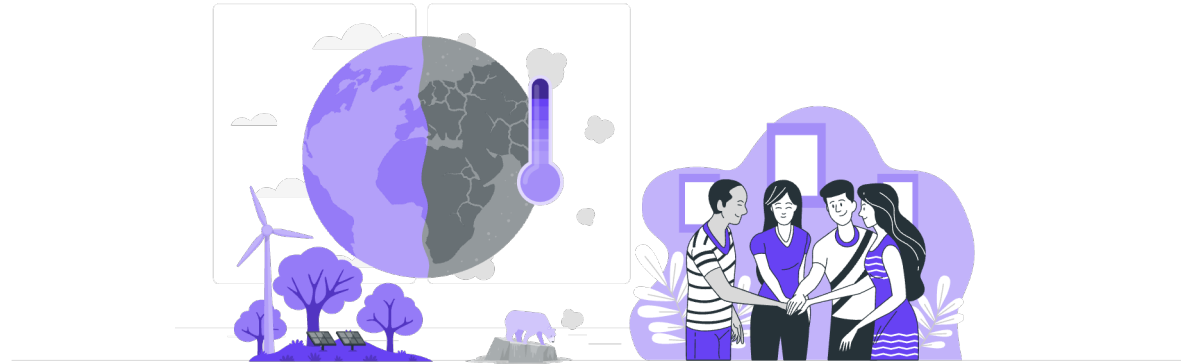




Notre catalogue de formations

Octobre 2024

Notre raison d'être et d'agir



Accélérer la transition socio-environnementale des organisations pour contribuer à un avenir souhaitable

En conciliant **évolution** des modèles, **engagement** des équipes et génération d'**impacts positifs**.

Nous disposons d'un catalogue de formations pour intégrer les enjeux de la transition socio-écologique à vos activités et intégrer la RSE dans le quotidien de vos collaborateurs

Nos formations sont conçues pour outiller vos équipes sur les thématiques suivantes :

Fondamentaux de la RSE

- Cadrer et structurer sa démarche RSE
- Décrypter la CSRD pour les ETI/PME

Changement climatique

- Changement climatique : comprendre pour agir

Qualité de vie au travail

- Mieux gérer ses ressources mentales

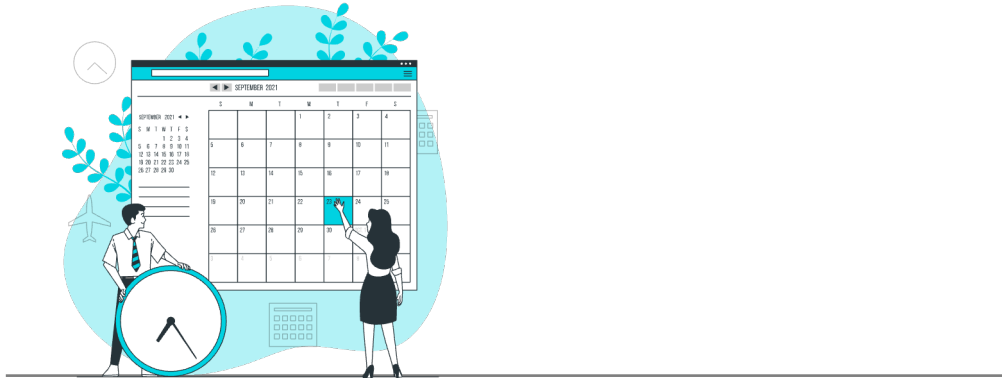
Evolution des métiers

- Achats responsables
- Numérique Responsable : comprendre pour agir
- Mettre en place sa politique Numérique Responsable

Evolutions sectorielles

- Tourisme durable : comment lancer sa transition ?
- Mobilité durable et enjeux de l'automobile en France

Nos modalités d'intervention



Inscriptions

- Toutes nos formations sont disponibles en présentiel ou en distanciel, en format inter-entreprises ou intra-entreprise
- Les inscriptions peuvent se faire directement par mail à contact@actfornow.fr
- Les dates des sessions sont définies avec le client et communiquées dans la convention de formation qui lui est adressé directement.



Accessibilité & handicap

- Toutes nos formations sont ouvertes à tous.
- Vous êtes en situation de handicap et souhaitez participer à une de nos formations ? Notre référent handicap se tient à votre disposition :

Référent handicap :

Jean-Christophe BEAU

Jean-Christophe@actfornow.fr

Nos accélérateurs et outils

Nous varions les approches pour rendre nos formations toujours plus ludiques et participatives.



Mises en situation pour appliquer la théorie



World Café pour générer des idées



Intelligence collective et partage d'expérience



Gamification pour favoriser les apprentissages

Nous intégrons également des outils digitaux reconnus pour faciliter les sessions en groupe ou à distance.



Tableaux blancs pour la génération d'idées



Quiz interactifs



Sous-salles de formation pour les mises en situation



Contenus ludiques (format classe inversée)



Nos formations

Fondamentaux de la RSE

Cadrer et structurer sa démarche RSE



Populations cibles

Dirigeants, Responsable RSE, Chef de projet RSE

Prérequis

Aucun

Intervenants

Charlotte BRIAND
Estelle PLATEAU
Formatrice sRSE

Cette formation est accessible aux Personnes en Situation de Handicap. A mentionner par l'entreprise lors de l'inscription

🎯 Objectifs pédagogiques

- Comprendre les enjeux, le contexte, les textes et normes de référence
- Identifier et prioriser les enjeux environnementaux et sociaux de son organisation
- Construire sa stratégie RSE autour d'objectifs qualitatifs et quantitatifs
- Identifier et mobiliser les parties prenantes clefs de sa stratégie RSE
- Construire et piloter son plan d'action RSE

⚙️ Informations pratiques

- **Durée** : 14h – présentiel ou distanciel
- **Tarif** : 3 600€ HT
- **Participants** : 12 maximum par session
- **Méthodologie** : phases théoriques, quiz, démos pratiques et brainstormings
- **Evaluation** : quiz initial, questionnaire final

✖️ Programme

Fondamentaux de la RSE

- Enjeux associés à la RSE : pourquoi est-il urgent de l'intégrer dans son activité ?
- Grands principes de la RSE et liens entre RSE, performance et innovation
- Principaux référentiels, normes et directives nationales et internationales

Cadrer et déployer sa démarche RSE

- Identifier ses parties prenantes, leurs enjeux et leurs attentes
- Définir ses enjeux RSE matériels et se fixer des objectifs qualitatifs et quantitatifs
- Construire un plan d'action RSE concret
- Mobiliser et sensibiliser ses parties prenantes
- Piloter sa démarche dans la durée en mettant en place les indicateurs adaptés

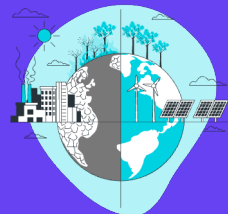
Entrer dans une démarche d'amélioration continue

- Détecter ses forces / faiblesses et mettre en place un plan d'actions corrective.
- Se baser sur un dispositif de référence, l'exemple d'EcoVadis

Conclusion et évaluation des acquis

❓ Contacts

- **Responsable pédagogique** : Charlotte BRIAND - Charlotte@actfornow.fr
- **Référent handicap** : Jean-Christophe BEAU - Jean-Christophe@actfornow.fr
- **Organisme de formation** : contact@actfornow.fr – 09.75.59.99.28



Populations cibles

Dirigeants des ETI/PME
Responsables RSE

Prérequis

Aucun

Intervenants

Charlotte BRIAND
Thibaud LESUISSE
Estelle PLATEAU
Formateurs RSE / Climat

Cette formation est accessible aux Personnes en Situation de Handicap. A mentionner par l'entreprise lors de l'inscription

🎯 Objectifs pédagogiques

- Découvrir la CSRD, ses notions emblématiques et son articulation dans le paysage réglementaire
- Être à l'aise avec la méthodologie de l'EFRAG et celle d'Act For Now, adaptée aux ETI/PME concernées par la CSRD
- Être en mesure de comprendre et produire un rapport de durabilité
- Pouvoir associer l'exercice du reporting avec la mise en place d'un plan d'action dans l'entreprise
- Disposer des outils nécessaires pour effectuer votre rapport de durabilité et associer les collaborateurs à la démarche

⚙️ Informations pratiques

- **Durée** : 7h - présentiel ou distanciel
- **Tarif** : 1 950 € HT
- **Participants** : 10 maximum par session
- **Méthodologie** : phases théoriques, quiz, exercices pratiques et analyse d'exemples de rendus finalisés
- **Evaluation** : quiz initial, questionnaire final

✖️ Programme

Introduction : Mise en perspective de la CSRD

- Tour de table et attentes des participants
- Quiz initial
- Point sur la réglementation ETI / PME actuelle et apports de la CSRD

Décryptage de la CSRD

- Tour des notions principales : les 12 thématiques (les ESRS), la double matérialité, les indicateurs, les datas points...
- La méthodologie attendue par l'EFRAG (European Financial Reporting Advisory Group)
- Le reporting de durabilité : exemple d'un rapport finalisé
- Votre rapport d'étonnement

Quels attendus pour les ETI/PME ?

- Analyse de votre calendrier pour soumettre le reporting
- Quel est le juste effort à fournir pour votre premier rapport ?
- Conseils et découverte de la méthodologie Act For Now
- Mise en pratique sur l'un de vos enjeux

Conclusion de la journée :

- Evaluation des acquis

❓ Contacts

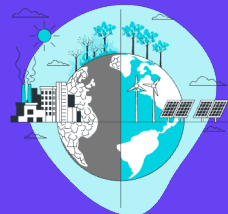
- **Responsable pédagogique** : Charlotte BRIAND - Charlotte@actfornow.fr
- **Référent handicap** : Jean-Christophe BEAU - Jean-Christophe@actfornow.fr
- **Organisme de formation** : contact@actfornow.fr - 09.75.59.99.28



Nos formations

Changement climatique

Changement climatique : comprendre pour agir



Populations cibles

Tout public

Prérequis

Aucun

Intervenants

Estelle PLATEAU
Formatrice RSE

Note moyenne
4.6 / 5

Cette formation est accessible aux Personnes en Situation de Handicap. A mentionner par l'entreprise lors de l'inscription

Objectifs pédagogiques

- S'initier aux enjeux climatiques
- Identifier les principales causes du réchauffement climatique et ses impacts sur notre environnement et nos sociétés
- Connaître les objectifs mondiaux et français de réduction de nos émissions de Gaz à Effet de Serre
- Identifier les actions individuelles et collectives permettant de lutter efficacement contre le changement climatique

Informations pratiques

- **Durée** : 4h - présentiel
- **Tarif** : 1 350€ HT
- **Participants** : 15 maximum par session
- **Méthodologie** : phases théoriques, quiz, jeux (Fresque du climat, cartes actions climat)
- **Evaluation** : quiz initial, questionnaire final

Programme

Introduction aux enjeux environnementaux :

- Tour de table et attentes des participants
- Quiz initial de sensibilisation
- Situation actuelle, sur la base des dernières données scientifiques disponibles

Qu'est-ce que le changement climatique ?

- Compréhension des causes majeures et de l'impact de l'homme / [Atelier Fresque du Climat](#)
- Effets directs et indirects de nos émissions de Gaz à Effet de Serre
- Conséquences pour l'écosystème et sur nos sociétés

Solutions pour lutter contre le changement climatique

- Réflexion sur les actions possibles à l'échelle individuelle / [jeu « Carte Actions Climat »](#)
- Elargissement au rôle de l'entreprise, selon son secteur d'activité
- Principales mesures prises par l'Etat français à date
- Echanges en groupe

Conclusion de la demi-journée :

- Evaluation des acquis

Contacts

- **Responsable pédagogique** : Charlotte BRIAND - Charlotte@actfornow.fr
- **Référent handicap** : Jean-Christophe BEAU - Jean-Christophe@actfornow.fr
- **Organisme de formation** : contact@actfornow.fr - 09.75.59.99.28



Nos formations

Qualité de Vie au Travail

Qualité de Vie au Travail (QVT)

Mieux gérer ses ressources mentales



Populations cibles

Tout public

Prérequis

Aucun

Intervenants

Jean-Christophe BEAU
Formateur RSE / QVT

Note moyenne
4.7 / 5

Cette formation est accessible aux Personnes en Situation de Handicap. A mentionner par l'entreprise lors de l'inscription

Objectifs pédagogiques

- Comprendre le fonctionnement et les limites du cerveau
- Savoir adapter son rythme de travail en fonction de ses ressources mentales
- Identifier les outils et techniques pour régénérer ses ressources mentales

Informations pratiques

- **Durée** : 4h - présentiel ou distanciel
- **Tarif** : 1 350€ HT
- **Participants** : 10 maximum par session
- **Méthodologie** : phases théoriques, quiz, exercices pratiques et analyse d'exemples de rendus finalisés
- **Evaluation** : quiz initial, questionnaire final

Programme

Introduction : tour de table & quiz initial de sensibilisation

Bien gérer sa charge mentale et sa concentration : bases de l'Ecologie mentale

- Enjeux actuels face à la gestion des ressources mentales
- Les limites de notre concentration: naturelles, et impact de l'environnement
- Quels sont les comportements vertueux pour bien gérer ses ressources mentales?

Savoir régénérer et remobiliser ses ressources mentales

- Identifier les outils et techniques
- Tester 2 exercices

Bilan et plan d'action individuel

- Ce que j'en retiens
- Mes engagements : comportements et exercices

Conclusion de la journée et évaluation des acquis

Contacts

- **Responsable pédagogique** : Charlotte BRIAND - Charlotte@actfornow.fr
- **Référent handicap** : Jean-Christophe BEAU - Jean-Christophe@actfornow.fr
- **Organisme de formation** : contact@actfornow.fr - 09.75.59.99.28



Nos formations

Evolution des métiers

Evolution des métiers

Achats responsables



Populations cibles

Dirigeants, acheteurs, chefs de projet RSE

Prérequis

Aucun

Intervenant

Charlotte BRIAND
Fondatrice et experte
Achats Responsables

Cette formation est accessible aux Personnes en Situation de Handicap. A mentionner par l'entreprise lors de l'inscription

🎯 Objectifs pédagogiques

- Comprendre les enjeux d'une démarche RSE et les impacts sur la fonction Achats
- S'approprier les référentiels, normes et réglementations existantes (ISO 26 000 et ISO 20 400)
- Savoir intégrer la RSE dans ses outils et processus Achats et sensibiliser ses parties prenantes et fournisseurs
- Définir un plan d'action Achats Responsables en mobilisant ses interlocuteurs métiers

⚙️ Informations pratiques

- **Durée** : 14h – présentiel ou à distance
- **Tarif** : 3 600 € HT
- **Participants** : 12 maximum par session
- **Méthodologie** : phases théoriques, quiz, démos pratiques et brainstormings
- **Evaluation** : quiz initial, mises en situation, questionnaire final

⚙️ Programme

Introduction : tour de table & quiz initial de sensibilisation

Enjeux RSE appliqués à la fonction Achat

- Piliers de la RSE tels que définis par la norme ISO 26000
- Lignes directrices et implications de la norme ISO 24000
- Comment déployer une démarche Achats Responsables ?

Diagnostic initial et objectifs RSE spécifiques aux achats / Atelier

- Réaliser sa cartographie des risques par familles d'achats et fournisseurs
- Définir ses priorités en repartant de la stratégie RSE de son entreprise
- Faire évoluer ses cahiers des charges pour intégrer des critères RSE

Sensibilisation de sa chaîne de valeur et mobilisation des fournisseurs

- Mobiliser ses fournisseurs dans une optique RSE Gagnante - Gagnante
- Construire un outil de sélection / évaluation RSE de ses fournisseurs
- Mettre en place une charte et un questionnaire fournisseurs

Conclusion : Evaluation des acquis

❓ Contacts

- **Responsable pédagogique** : Thibaud LESUISSE - Thibaud@actfornow.fr
- **Référent handicap** : Jean-Christophe BEAU - Jean-Christophe@actfornow.fr
- **Organisme de formation** : contact@actfornow.fr - 09.75.59.99.28

Numérique Responsable : comprendre pour agir



Populations cibles

Tout public

Prérequis

Aucun

Intervenant

Thibaud LESUISSE
Formateur RSE
Numérique Responsable

Note moyenne
4.4 / 5

Cette formation est accessible aux Personnes en Situation de Handicap. A mentionner par l'entreprise lors de l'inscription

🎯 Objectifs pédagogiques

- Comprendre les enjeux et évolutions liés au numérique responsable
- Identifier les principaux facteurs d'impact du numérique, environnementaux et sociaux
- Analyser ses enjeux, son niveau et ses axes d'amélioration sur le numérique responsable
- Partager des bonnes pratiques applicables immédiatement (comportements clés)
- Prendre et diffuser ses engagements responsables

⚙️ Informations pratiques

- **Durée** : 4h - présentiel
- **Tarif** : 1 350€ HT
- **Participants** : 15 maximum par session
- **Méthodologie** : phases théoriques, quiz, démos pratiques et brainstormings
- **Evaluation** : quiz initial, mises en situation, questionnaire final

✖️ Programme

Introduction : tour de table & quiz initial de sensibilisation

Enjeux environnementaux et sociaux du numérique / [Fresque du Numérique](#)

- Compréhension des causes majeures et des impacts
- Effets directs et indirects
- Conséquences pour l'écosystème et sur nos sociétés

Solutions pour un numérique plus responsable / [Jeu « Carte Actions Climat »](#)

- Gestion des équipements individuels (achats, maintenances, fin de vie)
- Gestion des infrastructures de transfert et de stockage des données
- Eco-conception des solutions numériques et rationalisation des usages

Mise en place d'une politique numérique responsable

- Organisation et méthodologie générales
- Outils, tableaux et de bord et indicateurs

Conclusion de la demi-journée : Evaluation des acquis

❓ Contacts

- **Responsable pédagogique** : Thibaud LESUISSE - Thibaud@actfornow.fr
- **Référent handicap** : Jean-Christophe BEAU - Jean-Christophe@actfornow.fr
- **Organisme de formation** : contact@actfornow.fr - 09.75.59.99.28

Mettre en place sa politique Numérique Responsable



Populations cibles

Responsable RSE ou SI
Chef de projet RSE ou SI

Prérequis

Aucun

Intervenant

Thibaud LESUISSE
Formateur RSE
Numérique Responsable

Note moyenne
4.3 / 5

Cette formation est accessible aux Personnes en Situation de Handicap. A mentionner par l'entreprise lors de l'inscription

🎯 Objectifs pédagogiques

- Comprendre les enjeux et évolutions liés au numérique responsable
- Identifier les principaux facteurs d'impact du numérique, environnementaux et sociaux
- Analyser ses enjeux, son niveau et ses axes d'amélioration sur le numérique responsable
- Partager des bonnes pratiques applicables immédiatement (comportements clés)
- Prendre et diffuser ses engagements responsables

⚙️ Informations pratiques

- **Durée** : 14h – présentiel ou à distance
- **Tarif** : 1 950 € HT
- **Participants** : 15 maximum par session
- **Méthodologie** : phases théoriques, quiz, démos pratiques et brainstormings
- **Evaluation** : quiz initial, mises en situation, questionnaire final

✖️ Programme

Introduction aux enjeux environnementaux et sociaux : tour de table & quiz initial de sensibilisation, équilibre bénéfices / risques.

Le développement durable et la RSE dans le contexte du numérique

- Fondamentaux du développement durable et de la RSE
- Vers un numérique responsable
- Mesures, indicateurs et labels

Grands piliers du numérique responsables

- Gestion des équipements individuels (achats, maintenances, fin de vie)
- Gestion des infrastructures de transfert et de stockage des données
- Eco-conception des solutions numériques et rationalisation des usages

Mise en place d'une politique numérique responsable

- Organisation et méthodologie générales
- Outils, tableaux de bord et indicateurs
- Sensibilisation et formation des collaborateurs et des parties prenantes

❓ Contacts

- **Responsable pédagogique** : Charlotte BRIAND - Charlotte@actfornow.fr
- **Référent handicap** : Jean-Christophe BEAU - Jean-Christophe@actfornow.fr
- **Organisme de formation** : contact@actfornow.fr - 09.75.59.99.28



Nos formations

Evolutions sectorielles

Mobilité durable et enjeux de l'automobile en France



Populations cibles

- Directeurs de Clientèles
- Equipes Marketing
- Equipes Commerciales
- Référents mobilité

Prérequis

Aucun

Intervenants

Jean-Christophe BEAU
Formateur RSE
Expert Mobilité Durable

Cette formation est accessible aux Personnes en Situation de Handicap. A mentionner par l'entreprise lors de l'inscription

Objectifs pédagogiques

- Comprendre les enjeux de la transition écologique pour la voiture individuelle en France et en Europe, en lien avec la planification écologique 2030
- Découvrir les ordres de grandeurs et déjouer les pièges de la désinformation
- Connaître les nouvelles mobilités, et l'évolution technique de l'automobile pour les particuliers et les entreprises
- Connaître le cadre réglementaire
- Identifier les leviers d'action pour accompagner la transition de mes collaborateurs ou clients

Informations pratiques

- **Durée** : 3h - présentiel ou à distance
- **Tarif** : 1 350€ HT par session
- **Participants** : 12 maximum par session
- **Méthodologie** : Apports de connaissance, mises en situation, brainstorming.
- **Evaluation** : quiz initial, questionnaire final

Programme

Enjeux de la mobilité individuelle et de la transition écologique en France

- Enjeux du transport de personnes et vision systémiques des impacts environnementaux (Gaz à Effet de Serre, pollution de l'air, production d'énergie, extraction de ressources)
- Panorama des actions pour la transition écologique 2030 en France
- Principaux ordres de grandeur et analyses des pièges des fakes news

Nouvelles mobilités et cadre réglementaire

- Panorama des nouvelles formes de mobilités individuelles et automobiles (location, covoiturage, autopartage, ...)
- Cadre réglementaire et fiscal, obligations, aides, subventions, pour particuliers et entreprises, communication responsable, ...
- Enjeux de décarbonation des entreprises (plan de mobilité, coûts totaux)

Panorama des technologies automobiles

- Véhicules thermiques, électriques, hybrides, biocarburants, GNL, hydrogène, ...
- Recharge de véhicules électriques : enjeux et solutions

Brainstorming :

- Quel positionnement stratégique adopter ? Quelles solutions / offres imaginer pour accompagner mes collaborateurs ou clients ?

Contacts

- **Responsable pédagogique** : Jean-Christophe BEAU - Jean-Christophe@actfornow.fr
- **Référent handicap** : Jean-Christophe BEAU - Jean-Christophe@actfornow.fr
- **Organisme de formation** : contact@actfornow.fr - 09.75.59.99.28

Tourisme durable : comment lancer sa transition ?



Populations cibles

Acteurs du tourisme
(hébergeurs, restaurateurs)
Offices du tourisme
Collectivités territoriales

Prérequis

Aucun

Intervenants

Charlotte BRIAND
Thibaud LESUISSE
Formateurs RSE / Climat
Experts Tourisme Durable

Cette formation est accessible aux Personnes en Situation de Handicap. A mentionner par l'entreprise lors de l'inscription

🎯 Objectifs pédagogiques

- Comprendre l'impact du tourisme sur notre environnement et nos sociétés, et les objectifs de réduction du secteur, en lien avec la planification écologique 2030.
- Maîtriser les grands principes du Développement Durable appliqués au secteur du tourisme.
- Identifier les leviers d'actions (individuels et collectifs) nécessaires à la transition du secteur du tourisme.
- Savoir comment lancer une démarche de transition de son activité touristique, et comment valoriser ses actions dans le greenwashing

⚙️ Informations pratiques

- **Durée** : 14h – présentiel ou à distance
- **Tarif** : 1900€ HT (option inter-entreprise)
- **Participants** : 12 maximum par session
- **Méthodologie** : quiz, mises en situation, brainstorming, jeu de l'adaptation
- **Evaluation** : quiz initial, questionnaire final

✖️ Programme

Comprendre les enjeux socio-écologiques du secteur du tourisme

- Sensibilisation aux enjeux environnementaux et aux grands principes du tourisme durable
- Obligations réglementaires, dispositifs d'aide et de labellisation
- Nouvelles attentes des clients (écotourisme, Slow Travel, tourisme vert, ...)

Réduire les impacts du tourisme : par où commencer ?

- Réduction des impacts environnementaux (mobilité, énergie, ressources, déchets, pollutions)
- Prise en compte des impacts sociaux et sociétaux
- Cas pratique sur un territoire

Concevoir et déployer son plan de transition

- Diagnostic de ses pratiques et implication des parties prenantes
- Définition de son plan de transition sur 3 axes : atténuation, adaptation, social / sociétal

Valoriser sa démarche :

- Bonnes pratiques pour une communication responsable, sans greenwashing
- Mobilisation de ses équipes, de ses clients et des acteurs du territoire

Conclusion, évaluation des acquis, outils / ressources utiles pour se lancer

❓ Contacts

- **Responsable pédagogique** : Charlotte BRIAND - Charlotte@actfornow.fr
- **Référent handicap** : Jean-Christophe BEAU - Jean-Christophe@actfornow.fr
- **Organisme de formation** : contact@actfornow.fr - 09.75.59.99.28

VOS CONTACTS

ACT FOR NOW

31 rue Etienne Richerand - 69003 LYON

contact@actfornow.fr

09.75.59.99.28

